



Actifs stratégiques du prochain camp aurifère du
Québec :
Valeur Exceptionnelle, Potentiel Élevé

Dans cette présentation, l'information prospective concerne, entre autres : l'utilisation proposée des fonds issus de la facilité de crédit ainsi que l'éventuelle émission d'actions en règlement des intérêts ou de la commission d'engagement, les objectifs pour 2026 et au-delà ; les déclarations relatives à l'interprétation de la zone Hewfran nouvellement identifiée et à sa proximité avec les travaux souterrains de la mine Bachelor ; le potentiel de ressources minérales additionnelles au sein de la propriété de Desmaraisville ; la possibilité de redémarrer les opérations minières au complexe de l'usine Bachelor ; le forage en profondeur et l'extension potentielle de la minéralisation en profondeur au gîte Barry ; ainsi que les améliorations des infrastructures du site de Barry, l'entente de participation et de coentreprise avec Minière Osisko (maintenant Gold Fields) annoncée le 25 septembre 2023 et le 28 novembre 2023, l'acquisition de Minière Osisko par Gold Fields annoncée le 12 août 2024 et le 17 octobre 2024; les estimations et hypothèses actuelles sous-jacentes à l'ERM 2021 (Bachelor-Moroy) et 2026 (Barry-Gladiator); les résultats de forage futurs; la capacité de Bonterra à convertir des onces de ressources présumées supplémentaires en catégories mesurées et indiquées; le calendrier de production (le cas échéant); l'infrastructure d'extraction et de traitement; les échéanciers d'obtention des permis; les questions relatives à l'évaluation environnementale et aux plans de fermeture; l'engagement et les relations avec les parties prenantes; et l'importance des résultats d'exploration divulgués dans cette présentation.

Les informations prospectives sont sujettes à des risques connus et inconnus, à des incertitudes et à d'autres facteurs qui pourraient faire en sorte que les résultats réels, le niveau d'activité ou les réalisations de Bonterra soient sensiblement différents de ceux exprimés ou sous-entendus par ces informations prospectives. Ces facteurs comprennent, sans toutefois s'y limiter : les incertitudes liées à l'exploration et au développement; hypothèses, paramètres ou méthodes clés utilisés dans le MRE 2021 (Bachelor et Moroy) et MRE 2026 (Barry et Gladiator), la capacité de lever suffisamment de capitaux pour financer l'exploration et le développement ou la modernisation de l'usine ; les changements dans les conditions économiques ou les marchés financiers ; les augmentations des coûts des intrants ; les litiges, les développements législatifs, environnementaux et autres développements judiciaires, réglementaires, politiques et concurrentiels ; ou l'incapacité d'obtenir des permis rencontrés dans le cadre des activités d'exploration ou de l'agrandissement de l'usine ; et les questions de relations de travail. Cette liste n'est pas exhaustive des facteurs qui peuvent affecter nos informations prospectives. Ces facteurs et d'autres doivent être examinés attentivement, et les lecteurs ne doivent pas se fier indûment à ces informations prospectives.

Bonterra peut, de temps à autre, faire des énoncés prospectifs oraux et conseille de lire le paragraphe ci-dessus et les facteurs de risque décrits dans cette présentation et dans les autres documents de la Société déposés auprès des autorités canadiennes en valeurs mobilières pour une description de certains facteurs qui pourraient faire en sorte que les résultats réels de la Société diffèrent sensiblement de ceux des énoncés

prospectifs oraux. Les informations et déclarations prospectives contenues dans cette présentation sont faites à la date des présentes et la Société n'assume aucune obligation de mettre à jour publiquement ou de réviser toute information ou déclaration prospective orale ou écrite, que ce soit à la suite de nouvelles informations, d'événements futurs ou autres, sauf si les lois sur les valeurs mobilières applicables l'exigent.

Notes sur les informations techniques

Marc-André Pelletier, ing., président et chef de la direction de la Société, a révisé et approuvé les informations scientifiques et techniques contenues dans cette présentation. M. Pelletier est titulaire d'un baccalauréat en génie, est membre de l'Ordre des ingénieurs du Québec et est une personne qualifiée au sens du Règlement 43-101 sur l'information concernant les projets miniers (« Règlement 43-101 ») en vertu de la législation canadienne.

La Société fait appel à des laboratoires externes pour effectuer les analyses d'analyse. Les laboratoires externes utilisent un programme d'analyse AQ/CQ rigoureux qui répond aux normes de l'industrie. Les analyses sont effectuées par pyroanalyse avec finition par absorption atomique (AA) et avec finition gravimétrique pour les analyses supérieures à 10 g/t Au. Des blancs, des duplicatas et des étalons de référence certifiés sont insérés dans le flux d'échantillons pour surveiller la performance du laboratoire. Le programme AQ/CQ de la société exige qu'au moins 5 à 10 % des échantillons soient analysés par un laboratoire indépendant. Ces échantillons de vérification sont envoyés au laboratoire d'ALS Minerals situé à Val d'Or, au Québec.

Certaines informations contenues dans cette présentation concernant la présence de gisements minéraux et la taille de ces gisements sont basées sur des informations obtenues à partir d'informations accessibles au public et de rapports de l'industrie. Ces rapports indiquent généralement que les informations qu'ils contiennent ont été obtenues auprès de sources considérées comme fiables, mais l'exactitude ou l'exhaustivité de ces informations n'est pas garantie. Nous n'avons pas vérifié de manière indépendante ni ne pouvons garantir l'exactitude ou l'exhaustivité de ces informations et les investisseurs doivent faire preuve de prudence lorsqu'ils se fient à ces informations. Les résultats d'autres projets sont fournis à titre informatif uniquement et ne sont pas indicatifs des résultats qui peuvent être obtenus à partir des propriétés de la Société.

Toutes les références à « \$ » ou « dollars » dans le présent document sont en dollars canadiens, sauf indication contraire.

Aperçu de l'entreprise

Structure du Capital

Actions émises et en circulation	212,7M
Options (Prix d'exercice moyen de C\$0.55)	12,4M
Bons de souscription (Prix d'exercice moyen de C\$0.31)	58,7M
RSU	0,5M
Total des actions diluées (C\$24,7M en produit si toutes les options et obligations en circulation sont exercées)	284,3M
Capitalisation Boursière (en date du 31 mars, 2026)	\$40,4M
Liquidités	\$6,1M
Dette	\$5,0M

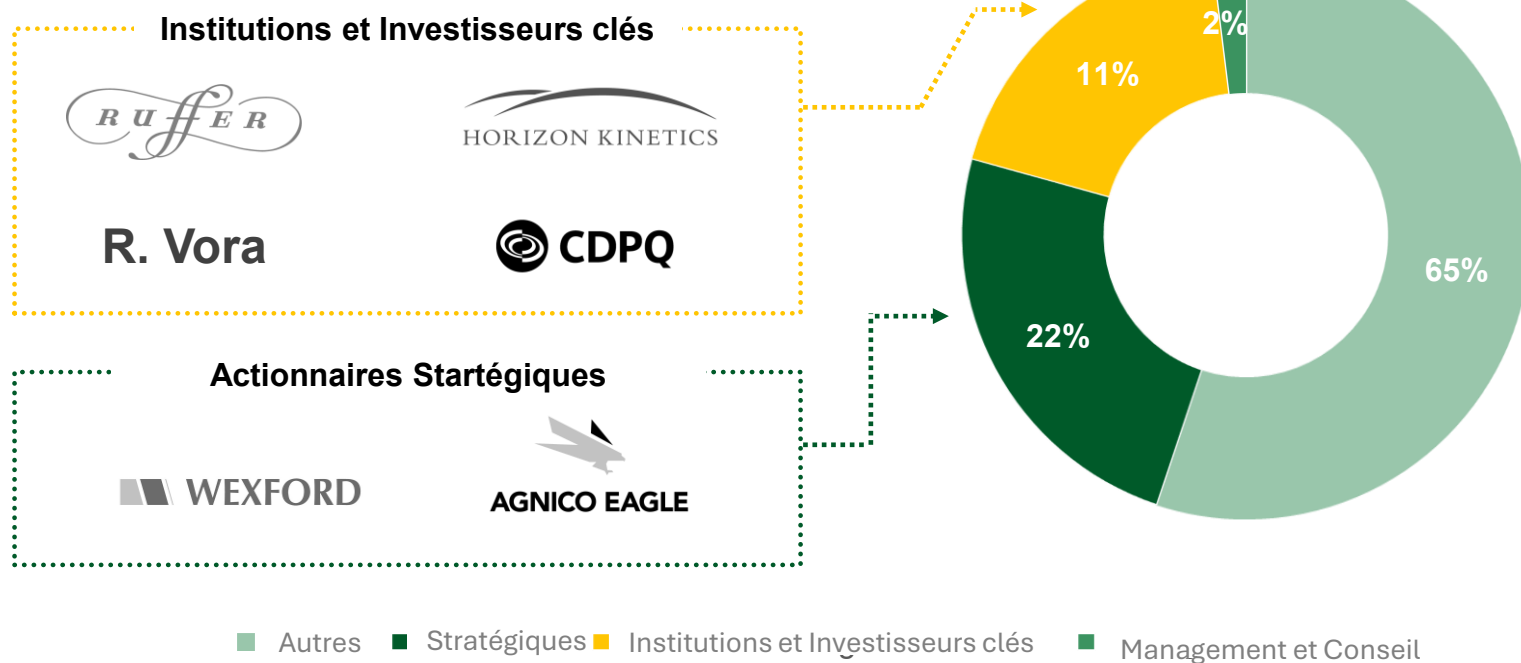
Données du marché (en date du 31 mars, 2025)

Prix à la Fermeture	\$0,19
Moyenne - 52 semaines	\$0,16 – 0,30
Volume de transaction par jour des 90 derniers jours (TSXV & OTCQX)	~311 000 actions

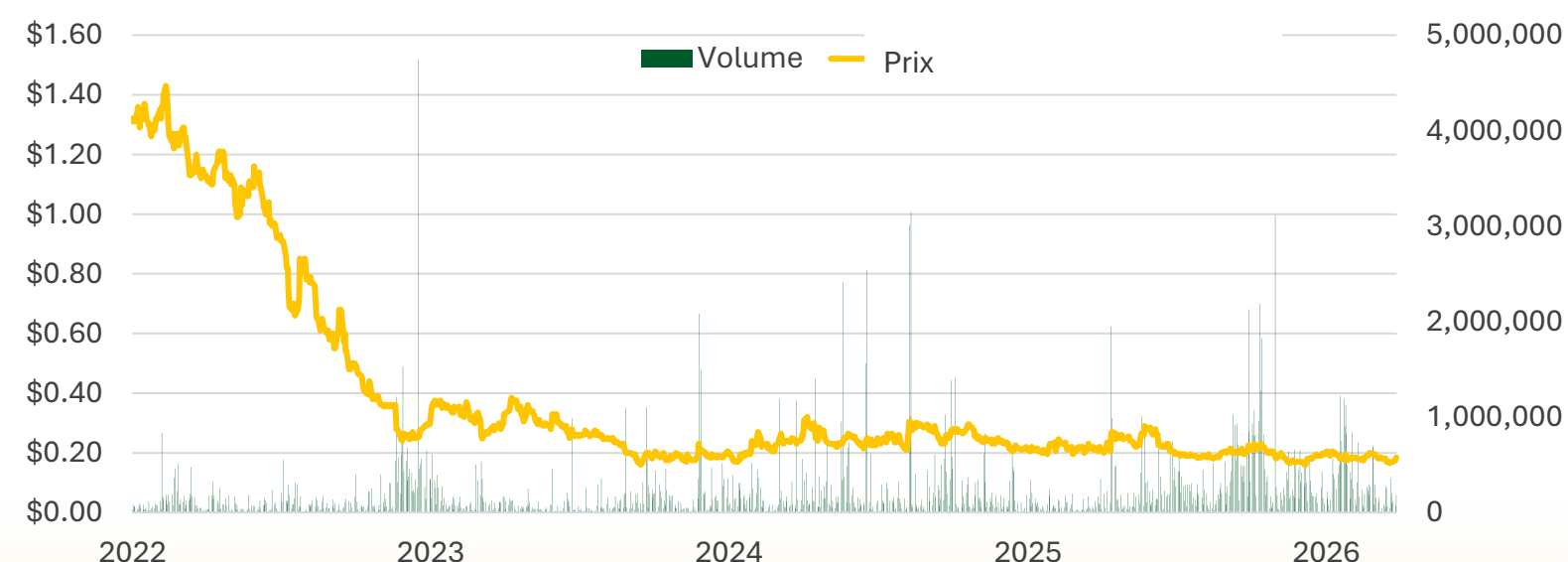
Couverture - Analyste



Actionnaires Principaux





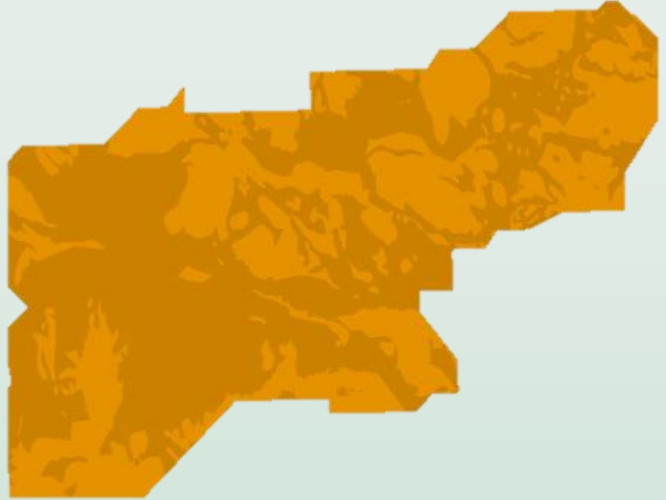
Cours de l'action et volume



1. Voir le communiqué de presse daté du 23 mars, 2026, titré "Bonterra annonce une facilité de crédit de 5 millions de dollars canadiens"

Une Prolifique Région Productrice d'Or

► Le Canada abrite plusieurs districts aurifères prolifiques, mais aucun ne peut rivaliser avec la ceinture de roches vertes de l'Abitibi.

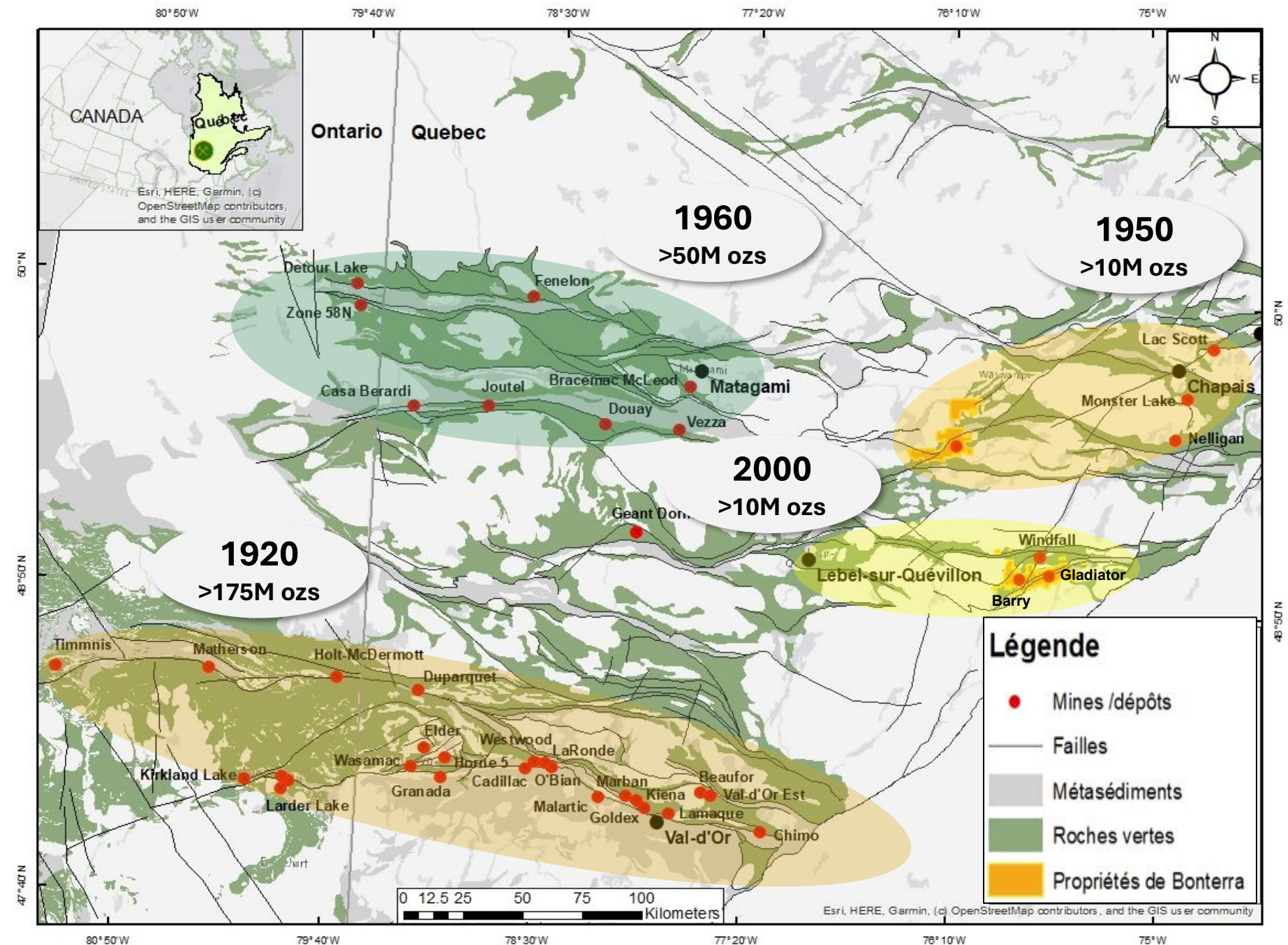
Le Triangle d'Or, C-B ¹	Le district de Red Lake, ON ¹	La ceinture de roches vertes, QC-ON ¹							
<p>> 5.5M ozs*</p>	<p>> 30M ozs*</p>	<p>> 200M ozs*</p>							
			<table border="1"> <tr> <td data-bbox="2485 750 2865 1078">Le contenu en or total de la ceinture, y compris la production passée et les réserves/ressources actuelles, dépasse...</td> <td data-bbox="2878 750 3258 1078" style="text-align: right;">> 300M ozs</td> </tr> <tr> <td data-bbox="2485 1086 2865 1303">Hébergeant 21 gisements d'or contenant plus de...</td> <td data-bbox="2878 1086 3258 1303" style="text-align: right;">3M ozs</td> </tr> <tr> <td data-bbox="2485 1311 2865 1528">Fusions et acquisitions depuis 2013...</td> <td data-bbox="2878 1311 3258 1528" style="text-align: right;">> \$12B</td> </tr> </table>	Le contenu en or total de la ceinture, y compris la production passée et les réserves/ressources actuelles, dépasse...	> 300M ozs	Hébergeant 21 gisements d'or contenant plus de...	3M ozs	Fusions et acquisitions depuis 2013...	> \$12B
Le contenu en or total de la ceinture, y compris la production passée et les réserves/ressources actuelles, dépasse...	> 300M ozs								
Hébergeant 21 gisements d'or contenant plus de...	3M ozs								
Fusions et acquisitions depuis 2013...	> \$12B								
<p>* Représente uniquement la production historique.</p>									

1. Source : Visual Capitalist, « La frontière de l'exploration aurifère au Canada : la ceinture de roches vertes de l'Abitibi », publié le 9 mai 2021.

Nouveau Camp Minier Émergent

▶ Contrairement au camp de Val-d'Or, qui est exploré depuis plus d'un siècle, le camp d'Urban-Barry n'a fait l'objet d'efforts d'exploration soutenus que depuis le début des années 2000.

- La partie nord-est de la ceinture de roches vertes de l'Abitibi demeure sous-explorée.
- Le camp d'Urban-Barry, y compris la coentreprise Phoenix, est le camp aurifère le plus récent de la région.
- Depuis 2000, le camp d'Urban-Barry a vu la découverte de 11 millions d'onces.
- La propriété Desmaraville, détenue à 100 %, présente un potentiel pour les métaux de base et les métaux précieux.



Source: Ministère des Ressources naturelles et des Forêts, Government of Canada.

► Complexe Bachelor

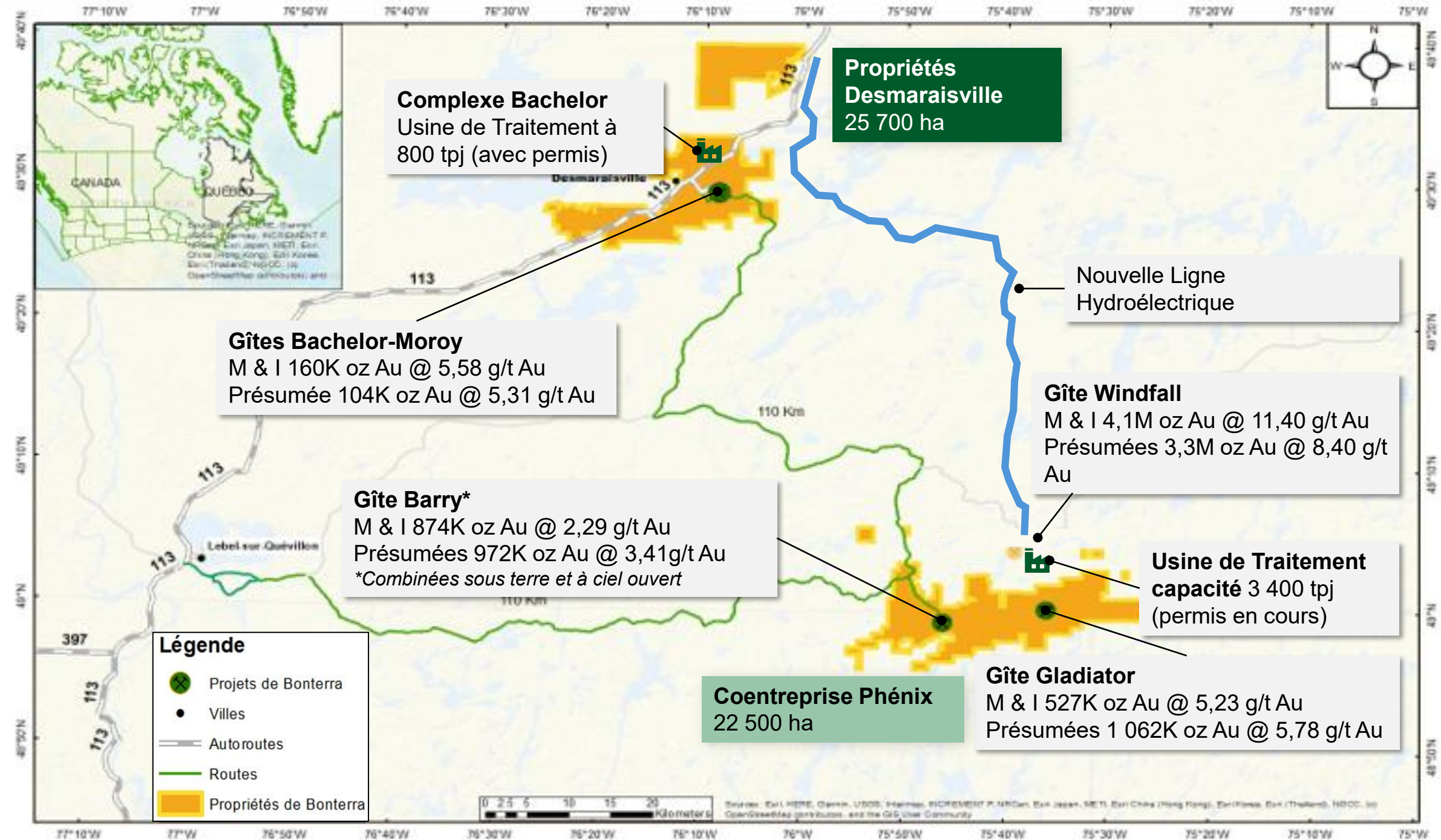
- À 250 km de Val-d'Or, le site est relié à toutes les infrastructures clés et bénéficie de l'énergie hydroélectrique.
- La seule usine opérationnelle avec capacité de gestion des résidus miniers dans le camp d'Urban-Barry.
- Faible CAPEX pour relancer la production.

► Coentreprise Phénix

- À 150 km de Val-d'Or et à 110 km de Lebel-sur-Quévillon, qui constituent une source de main-d'œuvre qualifiée.

Projet Windfall :

- Infrastructures majeures situées à 15 km, dont une ligne hydroélectrique nouvellement installée.
- **Usine de 3 400 TPJ, Demande de permis en cours**

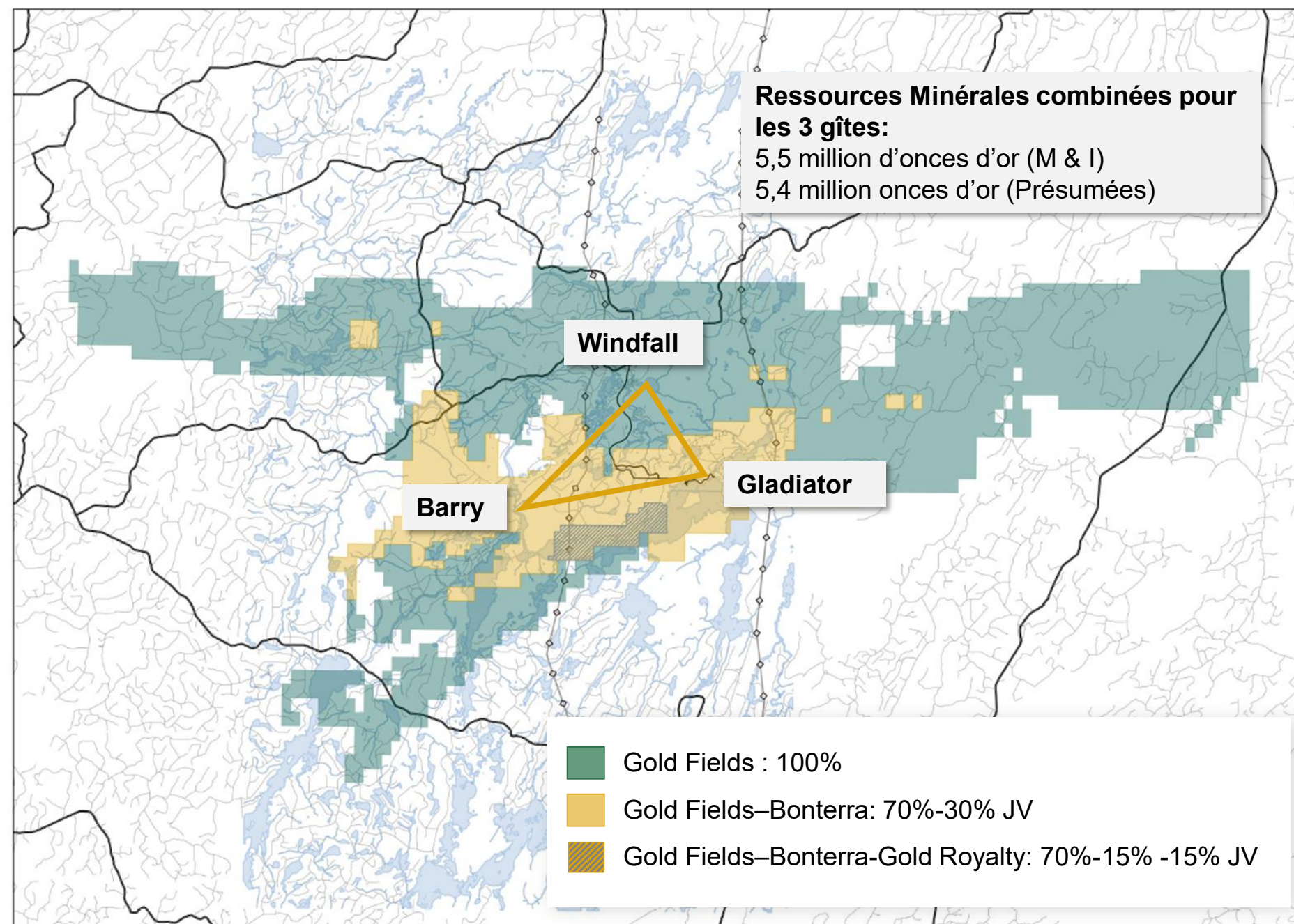


Validation par un important producteur d'or



GOLD FIELDS

- En août 2024, Gold Fields a accepté de payer 2,16 milliards de dollars canadiens pour acquérir Minière Osisko et consolider la coentreprise à parts égales (Groupe Minier Windfall) que les deux sociétés ont formée en 2023.
- À ce jour, plus de 25 millions de dollars canadiens sur les 30 millions de dollars canadiens prévus dans le cadre de la coentreprise Phoenix ont été dépensés.
- Le groupe minier Windfall avance rapidement dans l'obtention des permis et le développement en vue de la construction
- La mise à jour des ERM de Barry et Gladiator en 2026 démontre une fois de plus le potentiel du camp Urban-Barry à accueillir plusieurs gisements d'or de plusieurs millions d'onces





Coentreprise Phénix

Coentreprise (JV)	Gold Fields a la possibilité d'acquérir 70%
Paiement initial (Reçu)	C\$5M
Dépenses en Exploration (En cours)	C\$30M (au cours des 3 prochaines années - débutant en novembre 2023)
Opérateur	Gold Fields
Mètres de forage completes (en date Janvier 2026)	~79 800 m



Un programme **d'exploration régional robuste** visant à favoriser de **nouvelles découvertes**.



Accès à l'une **des meilleures équipes d'exploration de l'industrie**, avec plus de 2 millions de mètres forés dans le camp.



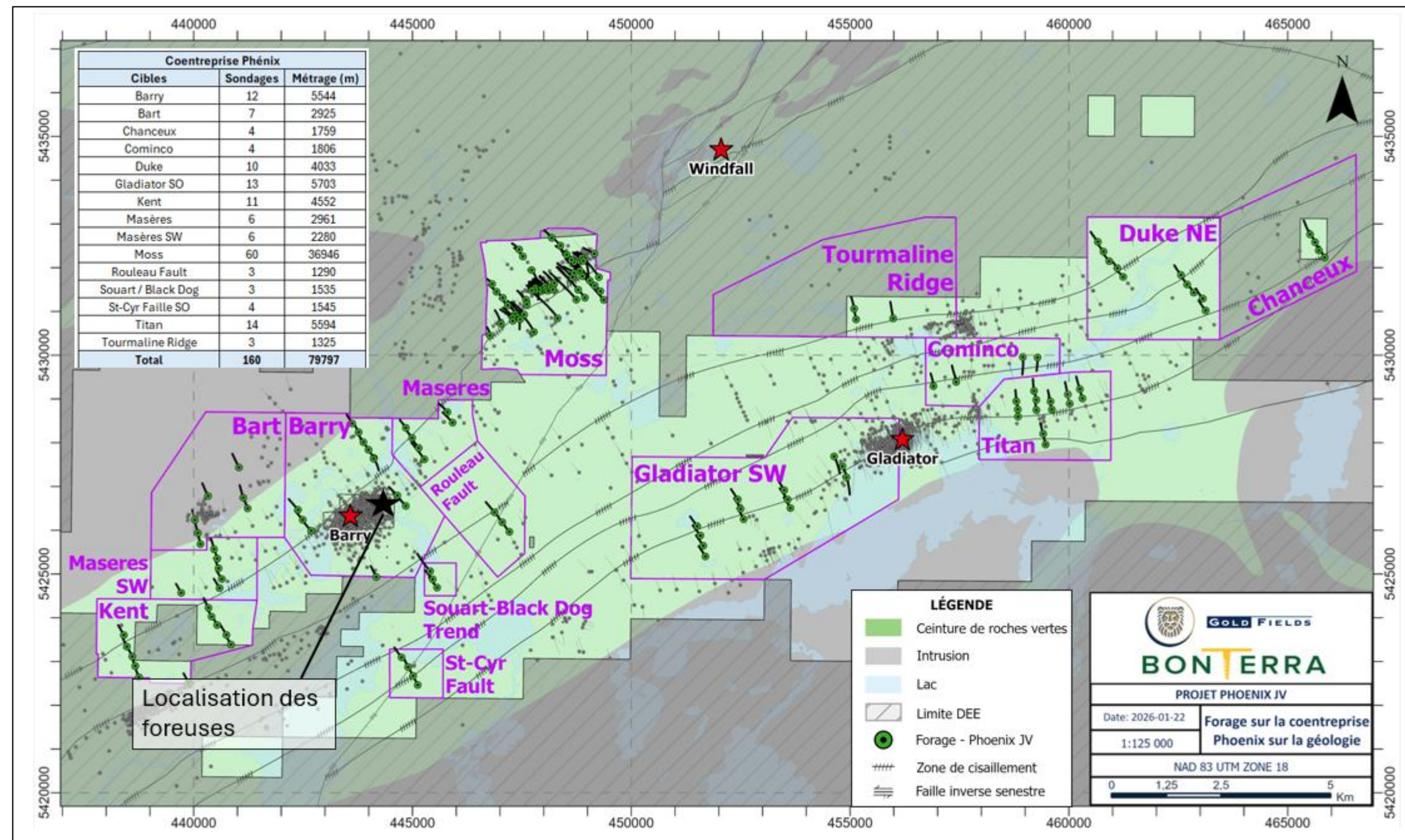
Développement des infrastructures, y compris une nouvelle ligne hydroélectrique construite et une usine de 3 400 TPJ (demande de permis en cours).



Un paiement initial a financé un programme de forage de 15 000 m sur la propriété Desmaraisville détenue à 100 %.

Plusieurs cibles seront testées

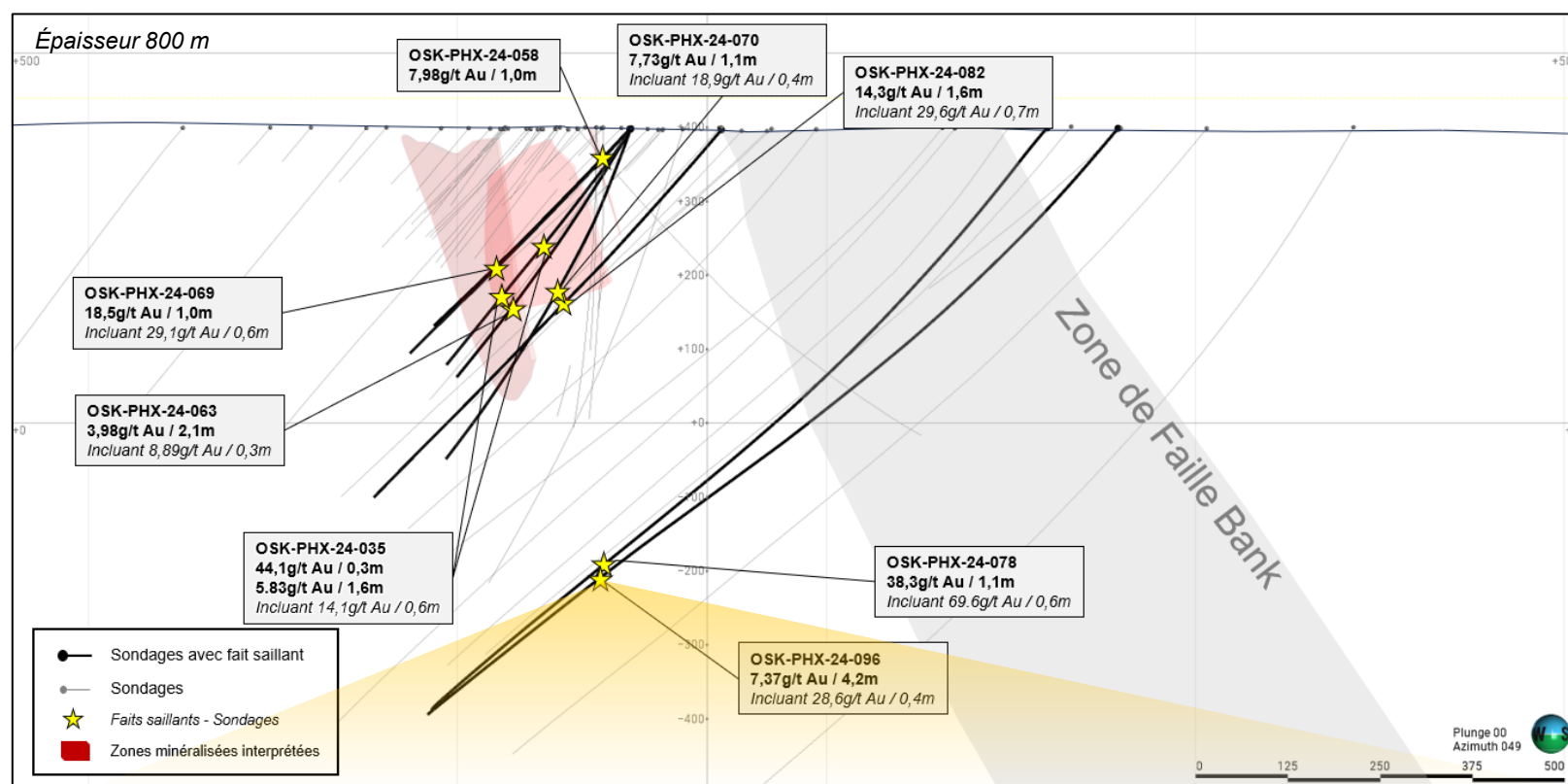
- ▶ Gold Fields entreprend un vaste programme d'exploration régionale sur la coentreprise Phénix.
- 79 800 m forés avec seulement ~50% des analyses reçues jusqu'à maintenant du programme de 14 500 m de 2025
- 36 946 m forés sur la cible Moss, située à seulement 5 km au sud-ouest du gîte aurifère Windfall.
- Les forages en profondeur à Moss ont confirmé la présence d'une minéralisation de type Lynx à haute teneur.
- Gold Fields prépare un programme de 8 000 m avec 2 foreuses sur la cible Barry en profondeur.
- Les sondages cibleront les extensions vers le nord et l'est, y compris la minéralisation en plongée jusqu'à une profondeur verticale d'environ 750 à 850 m au gîte Barry.



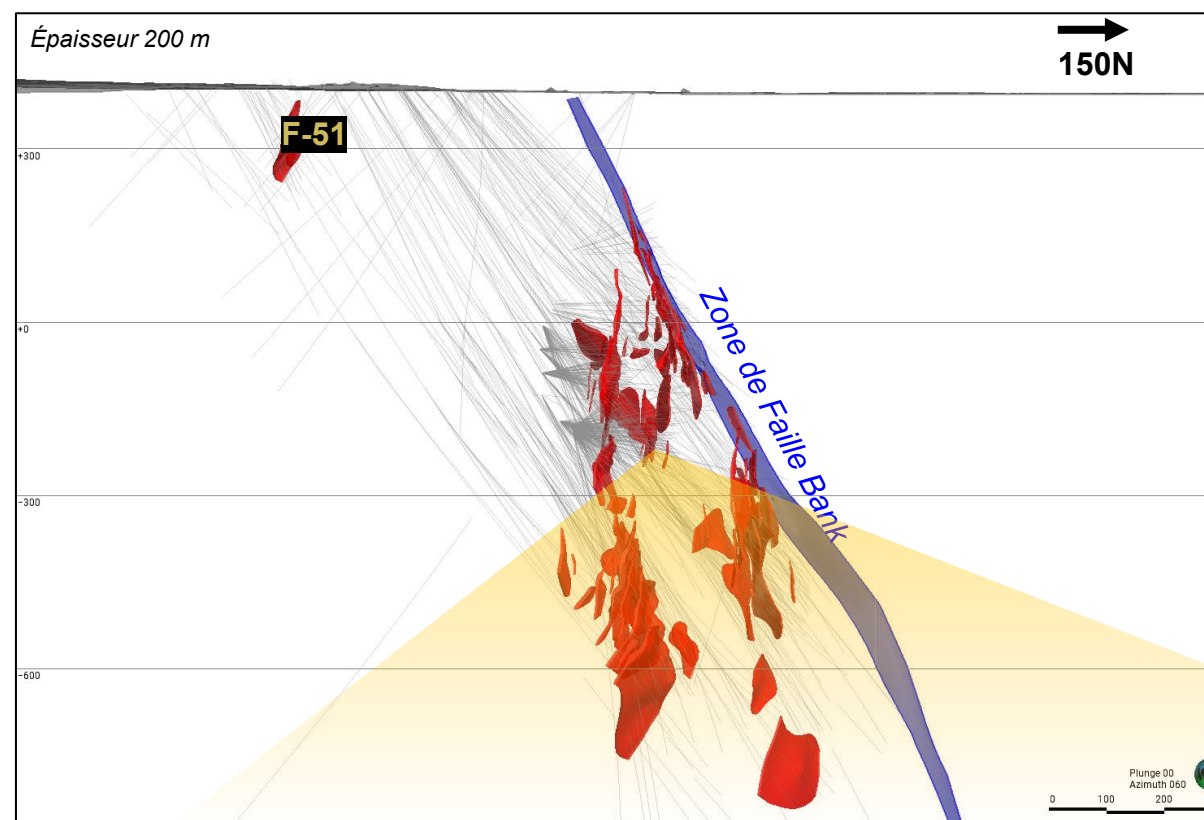
Découverte de minerai de haute teneur à Moss

- Des cibles prometteuses ont déjà été identifiées, notamment Moss, où une minéralisation de type Lynx a été découverte.

Cible Moss



Gisement Lynx



Minéralisation de type Lynx découverte à Moss

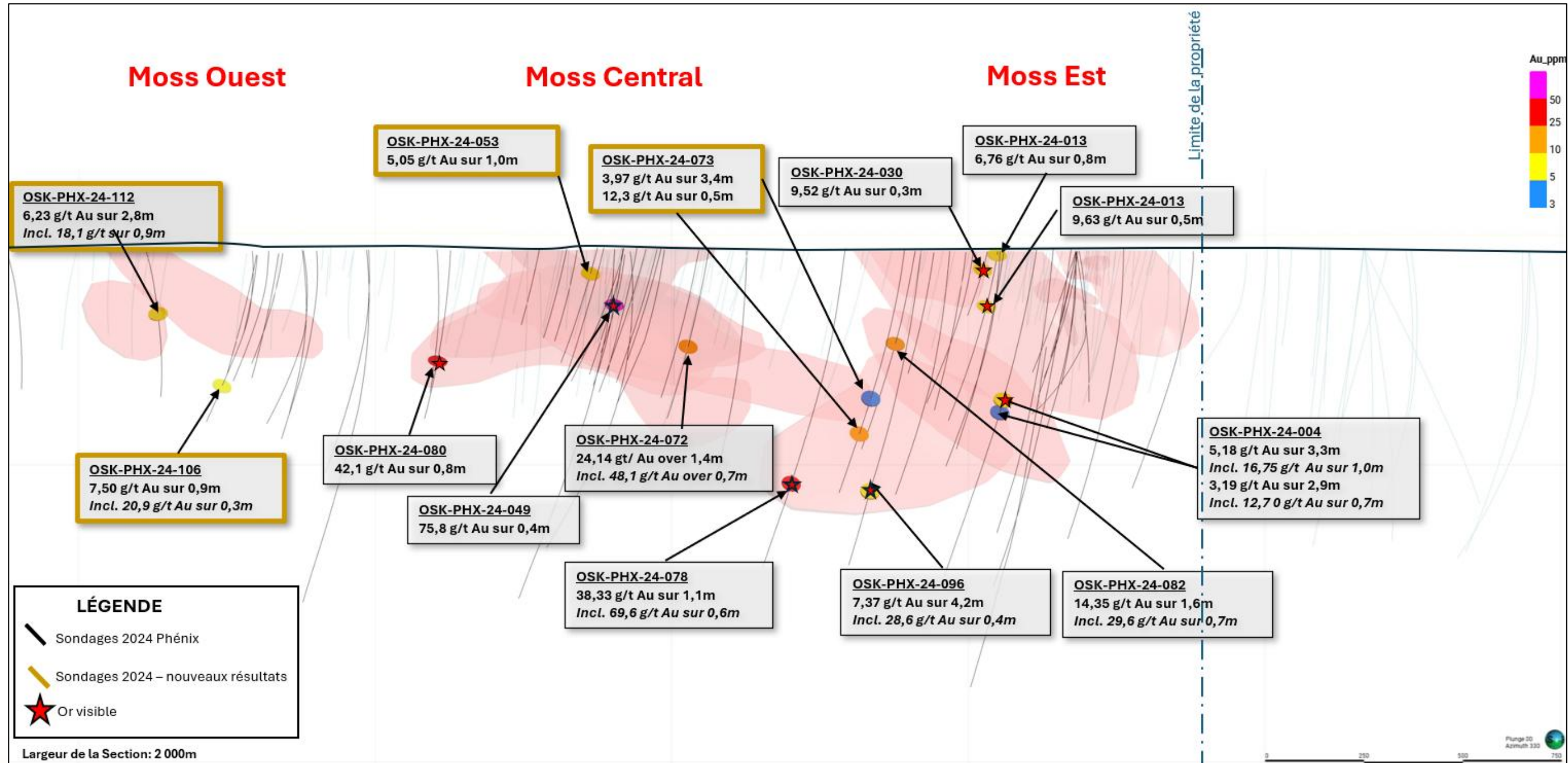
- Composée de veines de quartz-pyrite grises avec de l'or visible, combinées à une roche altérée en séricite-pyrite et silice
- OSK-PHX-24-078: 38,3 g/t Au sur 1,1 m, incl. 69,6 g/t Au sur 0,6 m
- OSK-PHX-24-096: 7,37 g/t Au sur 4,2 m, incl. 28,6 g/t Au sur 0,4 m

Minéralisation Lynx

- Minéralisation à très haute teneur.
- L'échantillon en vrac du quatrième trimestre 2019 a donné 5 716 t à 17,8 g/t Au.
- L'échantillon en vrac du quatrième trimestre 2022 a donné 4 809 t à 65,5 g/t Au.

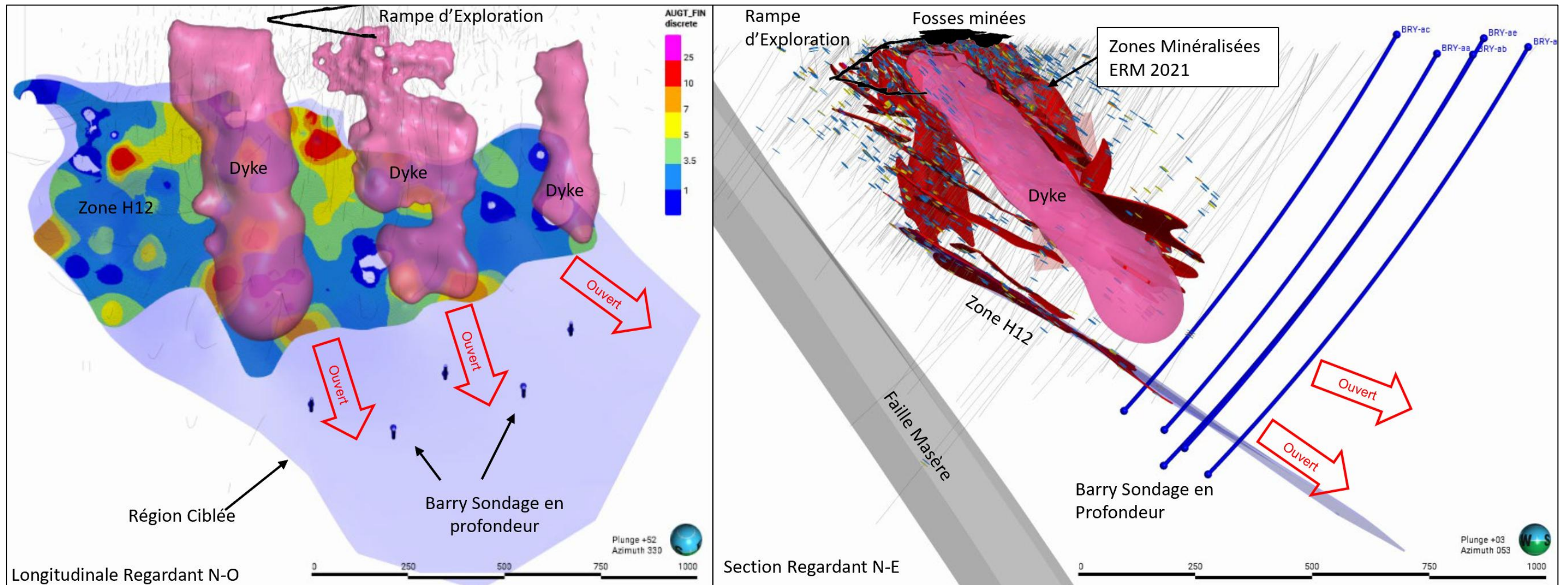
Trois Zones Principales à Moss

- Vue longitudinale de la cible Moss présentant les meilleurs résultats (regardant vers le nord).



Sondage en Profondeur à Barry

- Vues longitudinales et en coupe des cibles de forage profond du gîte Barry.

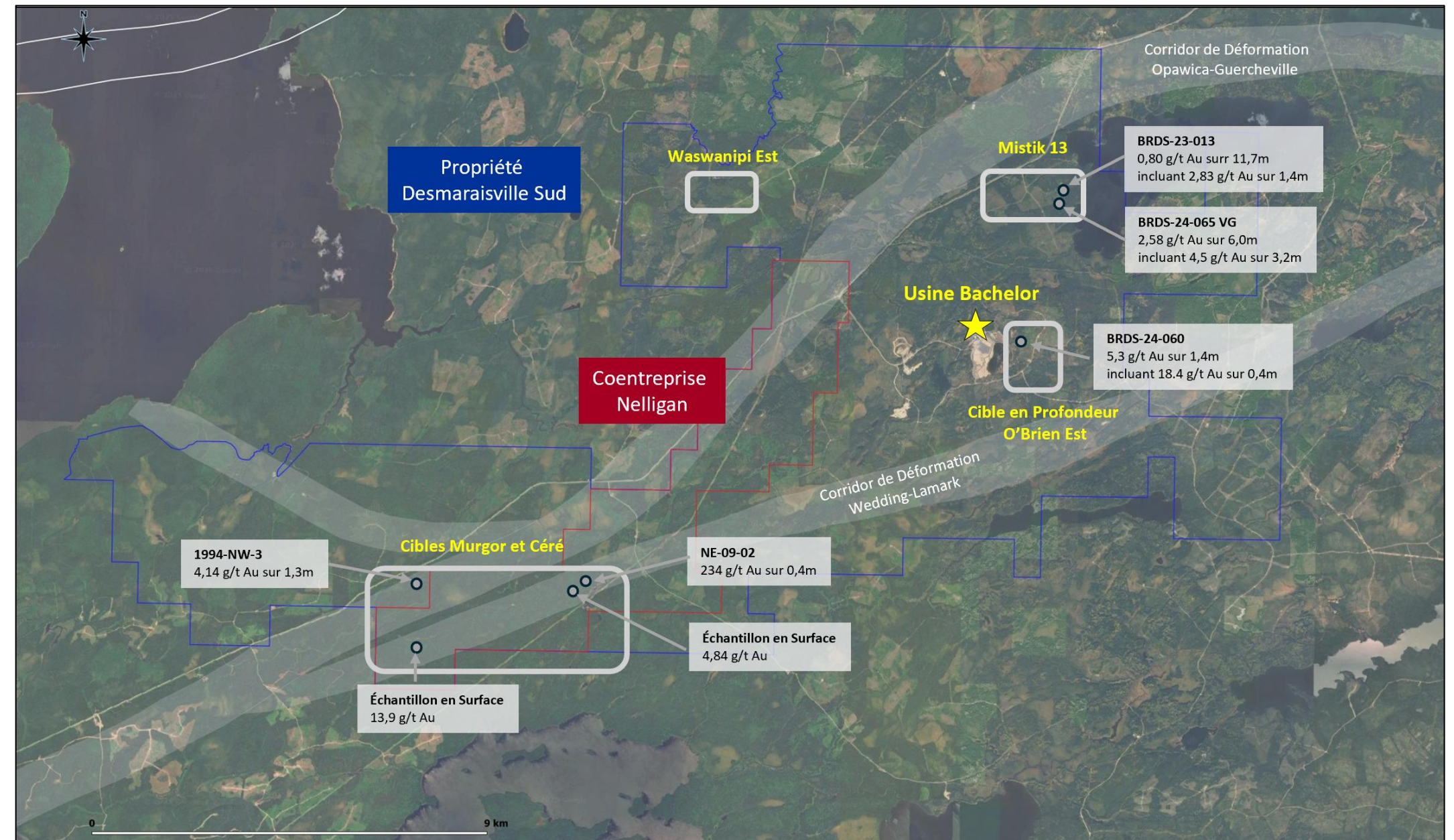


- Gold Fields a lancé un programme de forage d'environ 8 000 m à Barry, axé sur le forage profond afin de tester la minéralisation en plongée en profondeur et le long de l'extension orientale, appuyé par des intersections historiques à haute teneur le long des dykes.
- L'ensemble des dépenses de travaux de C\$30 M liées à l'option d'acquisition en vertu de l'accord de coentreprise devrait être complété d'ici la fin 2026.

Forage sur des propriétés détenues à 100 %

► Bonterra a lancé un programme d'exploration régional sur sa propriété Desmaraisville détenue à 100 %

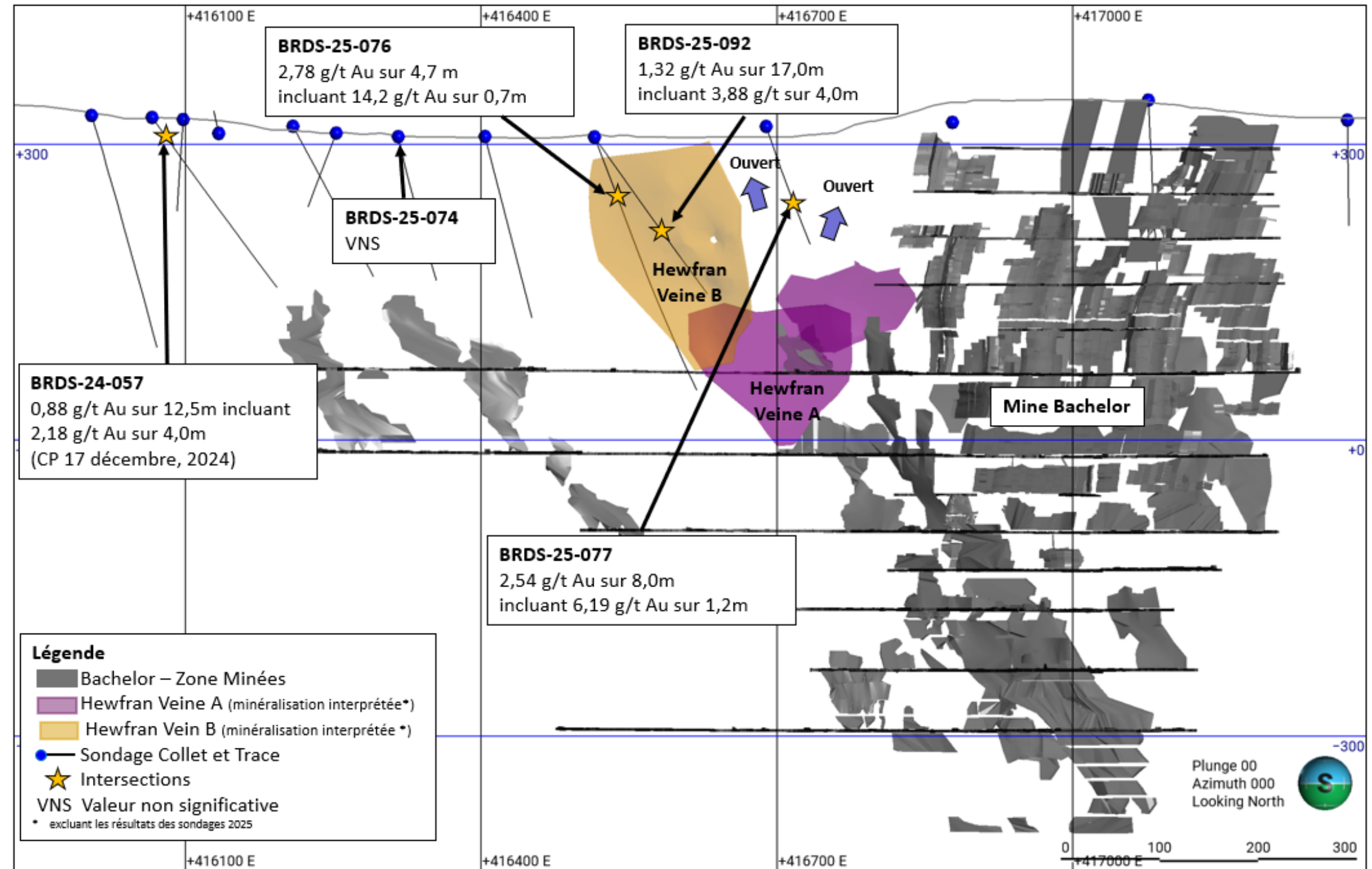
- Un programme de forage d'environ 5 000 m en 2024 a conduit à la découverte de quatre nouvelles zones minéralisées à moins de 5 km de l'usine Bachelor.
- 90 % des forages au diamant historiques ont été concentrés sur la mine Bachelor et le gisement Moroy, avec seulement 10 % consacrés à l'exploration régionale.
- ERM 2026: **Augmentation de 42 %** des onces dans les ressources minérales mesurées et indiquées **et de 28 %** dans les ressources minérales présumées
- Programme de forage en cours en 2026 : **10 000 à 12 000 m** de forage visant les cibles Mistik 13, O'Brien East (forage en profondeur) ainsi que Mugor et Céré.



Zone Hewfran; Extension de la mine Bachelor

► L'extension de la zone Hewfran ouvre la voie à la croissance de l'exploration près de la mine et met en évidence le potentiel de redémarrage.

- Situé sur la propriété Desmaraisville détenue à 100 %, dans le bail minier actif de Bachelor et à moins de 500 m de l'usine.
- Confirme le potentiel d'exploration adjacent aux anciennes zones d'exploitation de la mine Bachelor.
- Cinq sondages peu profonds ont testé les extensions en amont et près de la surface des veines A et B..
 - 2,78 g/t Au sur 4,7 m, incl. 14,2 g/t Au sur 0,7 m (BRDS-25-076)
 - 2,54 g/t Au sur 8,0 m, incl. 6,19 g/t Au sur 1,2 m (BRDS-25-077)
 - 1,32 g/t Au sur 17,0 m, incl. 3,88 g/t Au sur 4,0 m (BRDS-25-092)
- **Résultats de la campagne 2025 incluent dans l'ERM 2026.**



Infrastructures et usine de traitement existantes

- ▶ Le complexe Bachelor a nécessité des investissements de plus de 100 millions de dollars canadiens et constitue un atout stratégique clé pour Bonterra et les futures opérations minières du camp.

- ▶ **Complexe Bachelor**

- 350 000 onces de production d'or historique de la mine Bachelor.
- Production historique de zinc-plomb-argent de la mine Coniagas.
- Usine de 800 t/j entièrement opérationnelle sur réseau hydroélectrique avec permis en cours pour une expansion potentielle à 1 800 t/j.
- Laboratoire d'analyse (~6 000 analyses/mois), trois camps, deux routes principales et plusieurs supports d'entreposage de carottes.

- ▶ **Camp et mine à ciel ouvert Barry**

- Bail minier actif avec permis d'extraire jusqu'à 1,2 Mt de minerai
- **D'importantes améliorations des installations du camp de Barry sont en cours, sous la direction de Gold Fields**



Des onces d'Or à bon marché dans une juridiction sûre

► Bonterra n'a jamais été moins cher que ses pairs.

Bonterra
Oz/EQ

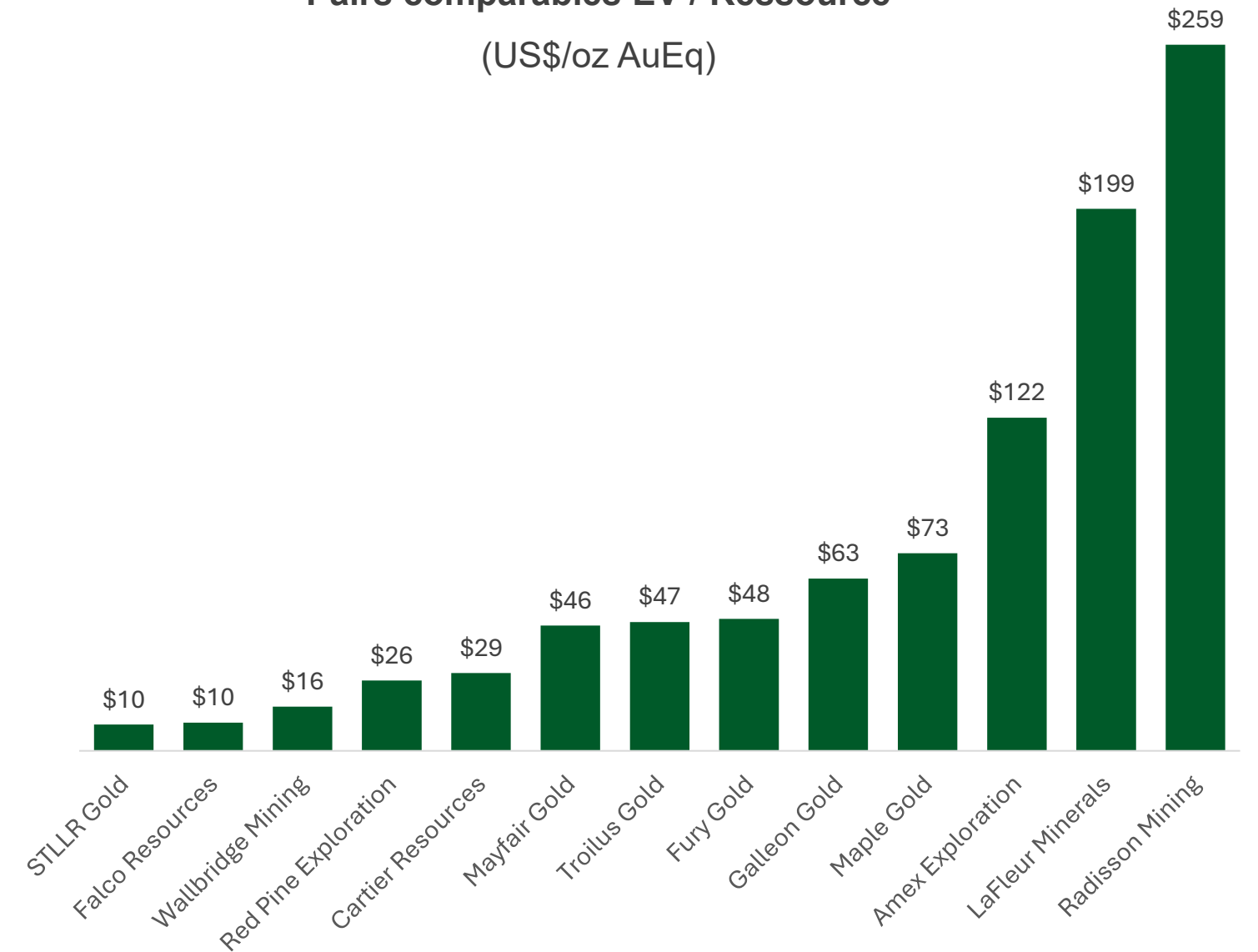
\$21*

(US\$/oz AuEq)

*Ajusté selon l'intérêt du partenariat (30%).

Pairs comparables EV / Ressource

(US\$/oz AuEq)



Source: Document déposé par la Compagnie (avril 2026)

Fusions et Acquisitions

- ▶ Il ne reste plus de sociétés minières ou de projets uniques de grande qualité au Canada.
- ▶ La plupart ont été acquises à des prix élevés.

	Resources Bonterra ¹	Probe Gold	Northern Superior	Minière O3 ²	Minière Osisko ³	Integra Gold	Richmont
Actifs	Coentreprise Phénix Québec	2025 Novador	2025 Philibert	2024 Marban	2024 Windfall	2017 Lamaque	2017 Island
Location	Ressources avec Infrastructures	Québec	Québec	Québec	Québec	Québec	Ontario
Étape		ÉÉP	Ressources	Développement	Développement	ÉÉP	Production
Ressources¹ (M ozs AuEq)	3,8	10	3,54	2,6	3,7	2,4	1,8
Teneur¹ (g/t AuEq)	3,64	1,5	1,1	1,14	9,82	10,95	9,56
Valeur de l'entreprise ou Valeur de transaction(US\$M)	\$28	\$419	\$419	\$142	\$1 086	\$419	\$770
Plus-Value (%)	NA	24%	27%	58%	55%	52%	22%
EV/oz (US\$/oz AuEq)	\$21	\$73	\$74	\$57	\$293	\$174	\$487
P/NAV (0.0x)	0,2x	0,9x	0,9x	0,4x	1,2x	1,0x	1,3x

1. Données présentées sur une base de 100 %. Les gîtes Barry et Gladiator combinés contiennent 1,4 million d'onces dans les catégories « Mesuré » et « Indiquée » et 2,03 millions d'onces dans la catégorie « Présumée ». Les gîtes Bachelor et Moroy contiennent chacun 0,23 million d'onces dans les catégories « Mesuré » et « Indiquée » et 0,13 million d'onces dans la catégorie « Présumée ». Annexe – Ressources minérales pour plus de détails.

2. Inclut tous les ERM de l'Alliance Marban et pas seulement la mine à ciel ouvert de Marban (catégories indiquées et présumée combinées).

3. L'acquisition d'Osisko a été annoncée le 12 août 2024. La prime est basée sur le prix moyen pondéré en fonction du volume sur 20 jours. Les ressources ont été ajustées pour une coentreprise à parts égales avec Gold Fields avant l'annonce de l'acquisition. La valeur de la transaction est calculée sur une base entièrement diluée et ajustée pour refléter les engagements financiers dans le cadre de la coentreprise avec Gold Fields, qui ne sont plus nécessaires en raison de la consolidation de la coentreprise.

Ensemble de terrains stratégiques avec des ressources de plusieurs millions d'onces dans l'un des camps aurifères les plus excitants du Canada



Juridiction prolifique

Le Québec est une juridiction favorable à l'exploitation minière et la ceinture de roches vertes de l'Abitibi est la première région productrice d'or au Canada.



Exploration Active

~79 800 m forés à ce jour dans la coentreprise Phénix, y compris la découverte d'une minéralisation de type Lynx à Moss.



Validation par une entreprise Majeure

Gold Fields, le 5e producteur d'or au monde, validation du camp avec une coentreprise 50:50 avec Minière Osisko en 2023 (Groupe Minier Windfall).



Équipe Expérimentée

Succès avéré dans l'exploration, la construction, les opérations minières, le financement de projets, les fusions et acquisitions et les marchés financiers.



Exploration Financée

30 M\$ CA en exploration pour la coentreprise Phénix seront financés par Gold Fields, dont environ ~80 % du montant a été dépensé à ce jour.





Appendices

Étude de cas: Coentreprise réussie de 30 % de Contango avec Kinross

► Contango Ore (Contango) détient une participation non opérationnelle de 30 % dans sa mine d'or phare Manh Choh en Alaska, exploitée par le propriétaire à 70 % Kinross Gold (Kinross).

- La coentreprise a été créée en septembre 2020 lorsque Kinross a payé 93,7 millions de dollars américains pour une participation de 70 % dans le projet Peak Gold (maintenant Manh Choh), acquérant les intérêts de Royal Gold et Contango.
- Kinross a mis en production le projet Manh Choh environ quatre ans après avoir acquis sa participation de 70 %.
- Contango possède également deux projets à haute teneur en Alaska, Lucky Shot et Johnson Tract, tous deux avancés selon le modèle de minerai à expédition directe (DSO) utilisé à Manh Choh.
- **La coentreprise à 30 % de Contango avec Kinross et la coentreprise à 30 % de Bonterra avec Gold Fields partagent des similitudes, comme le montre cette diapositive**

Nom	Coentreprise Manh Choh	Coentreprise
Opérateur		
Jurisdiction	Alaska, USA	Québec, Canada
Intérêt-Coentreprise (%)	30%	30%
Paiement(s) + Participation	US\$93,7M (payé)	C\$35M (~50% engagé)
Statut	Production	Exploration
Dépenses en Capitale	~US\$100m (financé)	Inconnu pour le moment
Distance Transport	~400 km	~15 km
Réserves 2P / Teneur*	0,8M oz / 7.5 g/t Au	None
Ressources M&I / Teneur*	Non Matériel	1,4M oz / 2,9g/t Au
Ressources Présumées / Teneur *	Non Matériel	2,0M oz / 4,3 g/t Au

* Présenté à 100%. Les ressources M&I excluent les réserves 2P. Les ressources M&I et présumées de Manh Choh sont inférieures à 33 000 onces.

► L'équipe de Bonterra possède une vaste expérience dans les domaines de l'exploration, des permis, du développement, des opérations, du financement de projets et des marchés financiers.

[Lire les biographies en ligne.](#)

Haute direction



Marc-André Pelletier
Président, Directeur Général et
Directeur



Pier-Elise Hébert-Tremblay
Cheffe des Finances



César Gonzalez
Président Exécutif

Conseil d'Administration



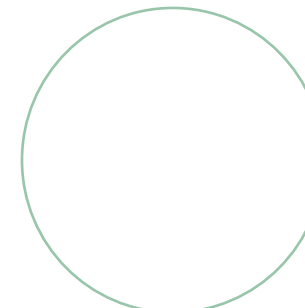
Normand Champigny
Directeur Principal



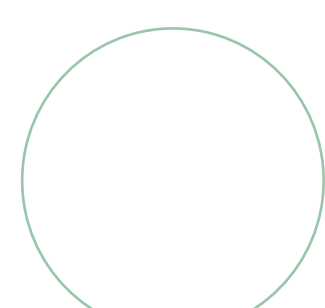
Peter O'Malley
Directeur



Lesley Antoun
Directrice



Paul Jacobi
Directeur



Matthew Houk
Directeur

Notre approche ESG

- ▶ Guidés par notre mission et nos valeurs fondamentales, nous nous engageons à créer des avantages socio-économiques durables pour toutes les parties prenantes grâce à la découverte, à l'expansion et au développement responsables de ressources aurifères économiques.

Santé et Sécurité

- ▶ Bonterra favorise une culture de sécurité et de communication en s'efforçant de réduire les risques par l'élimination, la substitution, les contrôles techniques, les procédures, la formation et l'équipement de protection afin que tous nos employés rentrent chez eux en toute sécurité, chaque jour.



Économique

Nous nous engageons à investir dans les communautés locales dans lesquelles nous opérons et à générer de la valeur économique pour toutes les parties prenantes.

- Partenaire de choix de la Première Nation Crie de Waswanipi (« CFNW ») et de la ville de Lebel-sur-Quévillon.



Environnement

Nous nous engageons à protéger l'environnement et à minimiser les impacts négatifs causés par nos opérations et nos activités.

- Certification ECOLOGO® en cours.
- Les collectivités locales et les parties prenantes sont engagées dans un processus d'autorisation en cours.



Social

Nous nous engageons à être un bon partenaire avec nos employés, nos partenaires, le gouvernement et les communautés locales.

- Ententes en place avec le CFNW et la ville de Lebel-sur-Quévillon.
- Plusieurs dons faits à la communauté locale ciblant les besoins de base, l'éducation et les sports.
- L'emploi local est priorisé avec un accent sur la diversité.

Tout est dans le Forage!

► **Minière Osisko a prouvé que plus on fore, plus on trouve de minerai dans le camp d'Urban-Barry.**

- À ce jour, plus de 559 218 m ont été forés à Barry et à Gladiator.
- Les ressources minérales estimées (ERM) combinées pour 2026 s'élèvent à 3,4 millions d'onces toutes catégories confondues, soit l'équivalent de 6 oz/m foré, un rendement similaire à celui de Windfall en 2018.
- Les deux gîtes restent ouverts en profondeur et le long de la plongée côté est, notamment à Barry, où deux foreuses testent actuellement l'extension de la minéralisation.

Année	Windfall		Barry & Gladiator	
	Onces	Mètres	Onces	Mètres
2007	0	0	147 900	26 380
2010	0	0	781 450	53 606
2011	699 000	88 374	781 450	53 606
2012	1 360 000	105 340	1 081 450	76 771
2014	1 604 000	179 641	1 081 450	76 771
2016	2 604 000	179 641	1 241 000	97,852
2018	2 885 000	469 042	1 241 000	97 852
2019	2 885 000	469 042	1 937 000	252 498
2020	5 144 000	1 101 008	1 937 000	252 498
2020	6 047 000	1 161 872	1 937 000	252 498
2021	6 789 000	1 539 984	2 763 000	385 128
2022	7 388 000	1 852 851	2 763 000	385 128
2023	7 388 000	1 852 851	3 434 000	385 128
2024	7 388 000	1 852 851	3 434 000	385 128
2025	7 388 000	1 852 851	3 434 000	385 128
2026	7 388 000	1 852 851	3 434 000	559 218

Bonterra n'a foré qu'une fraction (~30%) des mètres forés par Minière Osisko

Les gisements d'Abitibi révèlent un potentiel d'expansion considérable

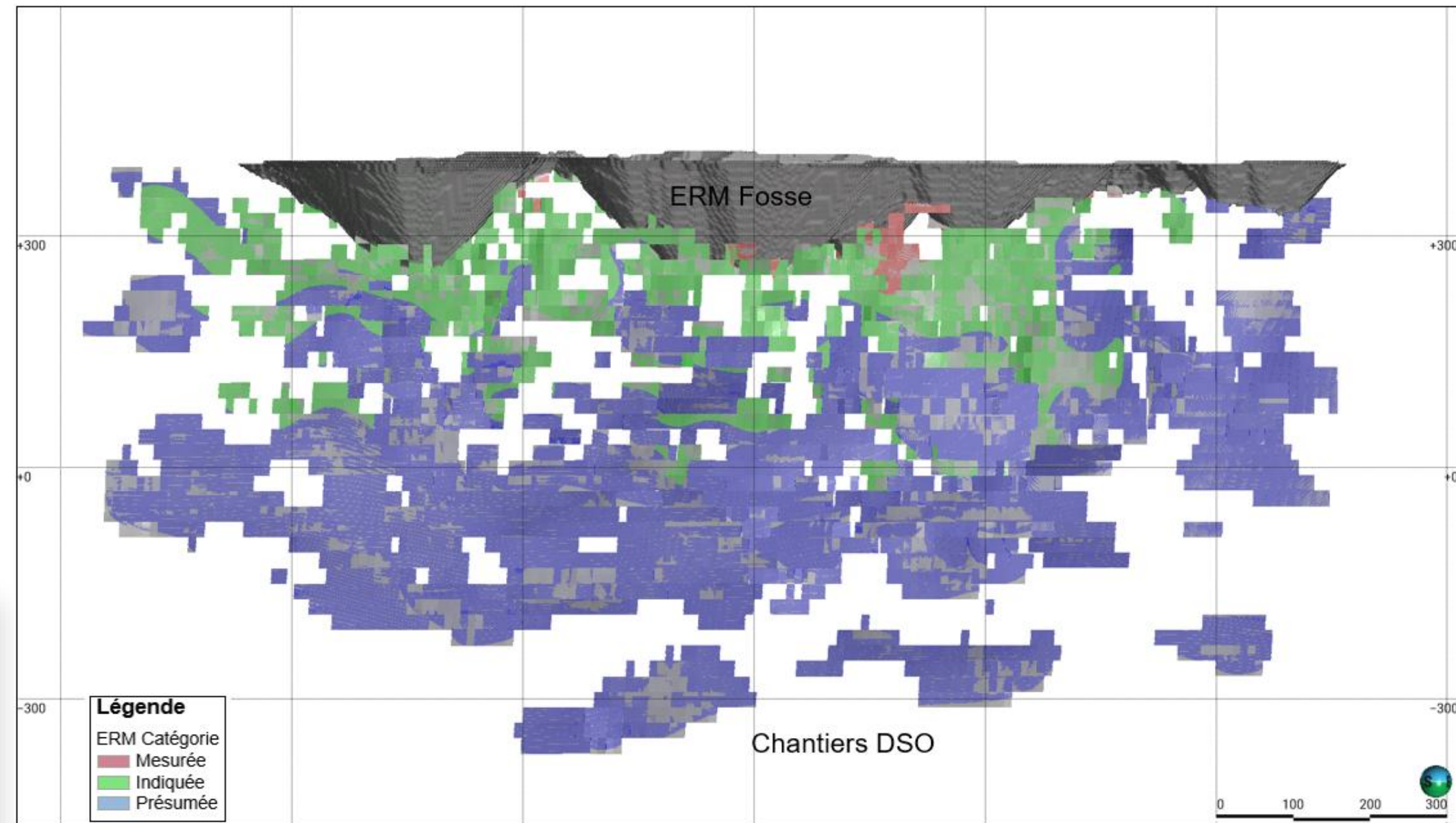
- L'analogie avec d'autres gisements d'or de la ceinture de roches vertes de l'Abitibi démontrent un potentiel élevé d'expansion en profondeur à la fois à Gladiator et à Barry.

Gladiator Production Hist.: Aucune	Barry Production Hist.: 43 Koz	Windfall ¹ Production Hist.: None	Red Lake Mines ¹ Production Hist.: 23,6 Moz	Complexe La Ronde ¹ Production Hist.: 7,1 Moz	Mine Macassa ¹ Production Hist.: 6,0 Moz
<p>~+2,200m (Non-exploré avec potentiel)</p>	<p>~2,500m+</p>				
<p>Ressources Minérales: 0,5M oz M+I 1,0M oz Présumées</p>	<p>Ressources Minérales: 0,9M oz M+I 1,0M oz Présumées</p>	<p>Réserves Minérales*: 3,2M oz P et P Ressources Minérales: 4,2M oz M+I 3,2M oz Présumées</p> <p><i>* Réserves includes dans les Ressources</i></p>	<p>Réserves Minérales: 2,0M oz P et P Ressources Minérales: 4,7M oz M+I 2,5M oz Présumées</p>	<p>Réserves Minérales: 2,9M oz P et P Ressources Minérales: 2,3M oz M+I 1,4M oz Présumées</p>	<p>Réserves Minérales: 2,2M oz P et P Mineral Resources: 0,7M oz M+I 1,3M oz Présumées</p>

1. Données compilées à partir de rapports d'entreprises accessibles au public.

Aperçu du gîte: Barry

- ▶ Le forage a permis d'identifier une minéralisation en profondeur, particulièrement au sud-est.
- ▶ Gold Fields teste présentement l'extension en profondeur à Barry.



Sommaire des ressources Minérales:

- M&I 417 Koz Au @ 1,67 g/t Au (Ciel Ouvert)
- Présumées 9 Koz Au @ 2,32 g/t Au (Ciel Ouvert)
- M&I 457 Koz Au @ 3,47 g/t Au (Sous Terre)
- Présumées 972 Koz Au @ 3,41 g/t Au (Sous Terre)

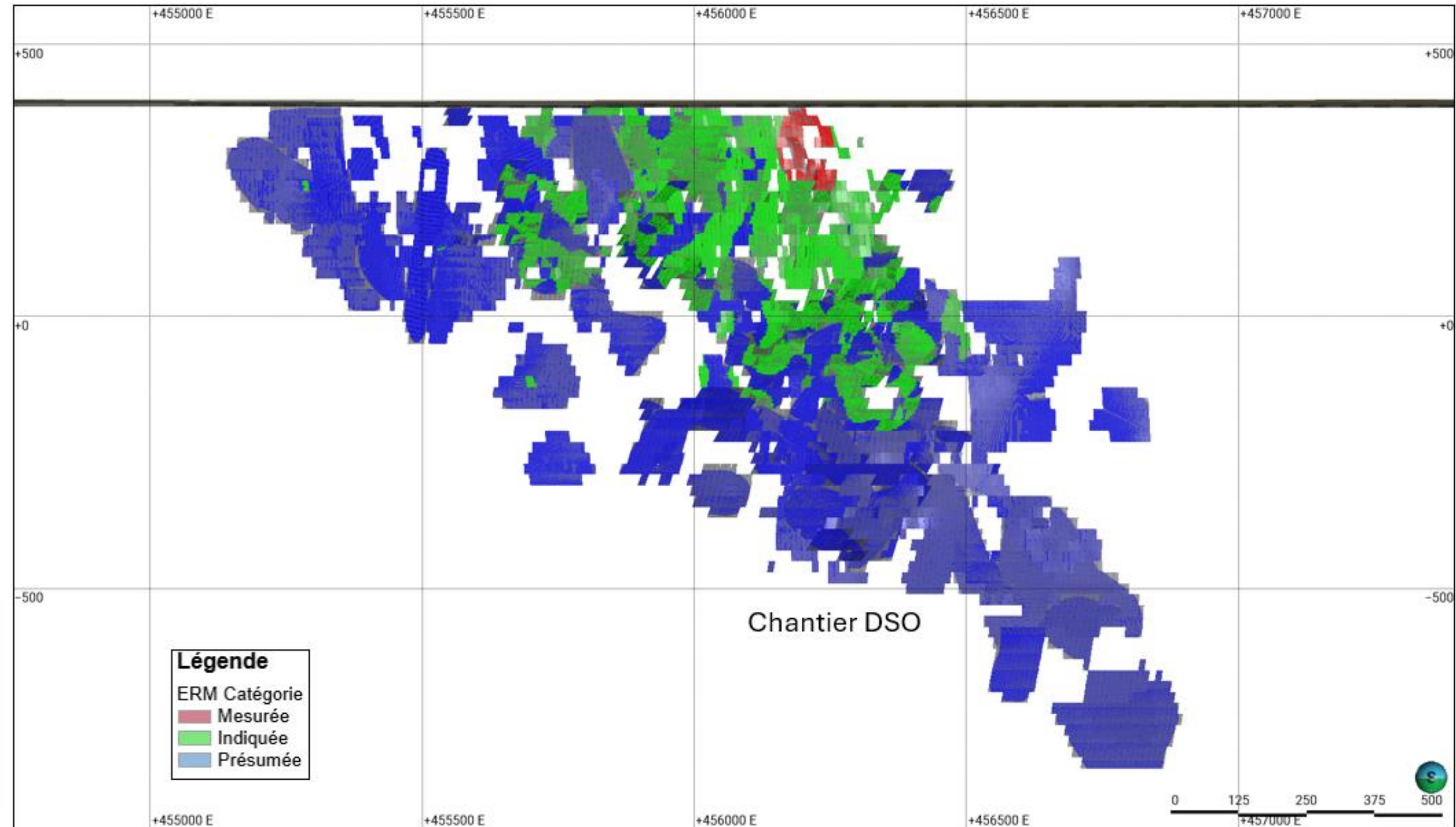
Aperçu du dépôt : **Gladiator**

- ▶ Fort potentiel d'expansion en profondeur.
- ▶ Gold Fields a foré environ 5 600 m sur la cible Nord-Est/Titan en 2025.

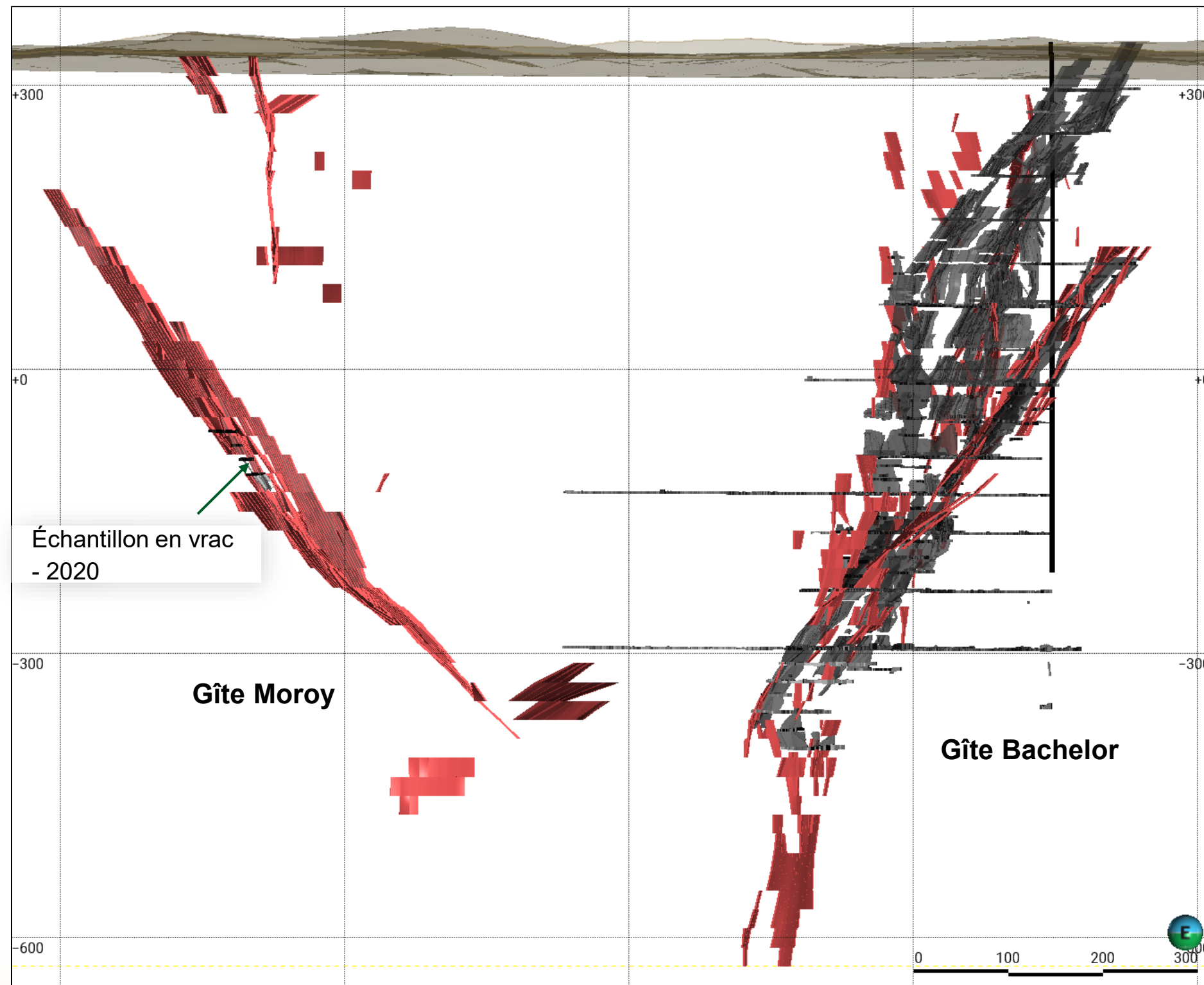
Sommaire des ressources Minérales:

M&I 527 Koz Au @ 5,23 g/t Au

Présumées 1 062 Koz Au @ 5,78 g/t Au



- ▶ ERM 2026: Augmentation de 42 % des onces dans les ressources minérales mesurées et indiquées et de 28 % dans les ressources minérales présumées
- ▶ Toutes les ressources minérales sont situées à **moins de 900 mètres** du complexe de l'usine Bachelor
- ▶ **Opportunité stratégique** de faire progresser la reprise des opérations minières en tirant parti des infrastructures déjà autorisées
- ▶ **Des forages sélectifs** sont prévus sur des cibles régionales situées en dehors de la zone de ressources.



Sommaire des ressources Minérales:

M&I 228 Koz Au @ 3,98 g/t Au*
 Présumées 133 Koz Au @ 4,231 g/t Au*

* ERM combiné de Bachelor et Moroy

Comparaison entre les sondages Gladiator et Windfall

- ▶ Les sondages effectués à Gladiator ne représentent qu'une fraction de ceux effectués à Windfall.

		Ressources Bonterra ¹	Gold Fields ²
		Gladiator	Windfall
Ressources en date de		Février 2026	Août 2022
Nombre de sondages forés*		553	4 834
Forage*	mètre	256 794	1 852 861
Ressources M et Ind.	M ozs Au	0,53	4,05
Teneur M et Ind.	g/t Au	5,23	11,4
Ressources Présumées	M ozs Au	1,06	3,34
Teneur Présumées	g/t Au	5,78	8,4
Onces par mètre foré	ozs Au/m	6	4
Once par sondage foré	ozs Au/sondage	2 873	1 528

* Au moment de la mise à jour de l'estimation des ressources minérales.

1. Données de Gladiator issues du communiqué de presse du 23 février, 2026 (teneur de coupure en or de 2,0 g/t)
2. Données Windfall du communiqué de presse d'Osisko Mining daté du 30 août 2022 (teneur de coupure en or de 3,5 g/t Au).

Sommaire Ressources Minérales

► **Barry – Gladiator (1):** ERM conforme à la norme NI – février 2026 (voir notes).

► Les onces d’or contenues combinées ont augmenté de **30 % dans la catégorie Mesurées et Indiquées** et de **21 % dans la catégorie Présumées** par rapport aux ERM de 2021.

► **Bachelor – Moroy (2):** ERM conforme à la norme NI 43-101, Avril 2026 (voir notes).

► Les onces d’or contenues combinées ont augmenté de **42 % dans les ressources minérales mesurées et indiquées** et de **28 % dans les ressources minérales présumées** par rapport aux ERM de 2021

	Catégorie	Tonnage (000 t)	Teneur (g/t Au)	Onces d'Or (000 ozs Au)
Barry	Ciel ouvert			
	Mesurées	5 309	1,60	274
	Indiquées	2 485	1,80	144
	M+I	7 794	1,67	417
	Présumées	125	2,32	9
	Sous Terre			
	Mesurées	168	3,14	17
	Indiquées	3 924	3,49	440
	M+I	4 092	3,47	457
	Présumées	8 789	3,41	962
	Combiné: Ciel Oouvert et Sous terre			
	Mesurées	5 477	1,65	291
	Indiquées	6 409	2,83	584
M+I	11 886	2,29	874	
Présumées	8 914	3,41	972	
Gladiator	Sous terre			
	Mesurées	72	5,38	12
	Indiquées	3 067	5,22	515
	M+I	3 139	5,23	527
Présumées	5 714	5,78	1 062	
Moroy	Sous Terre			
	Mesurées	250	4,14	33
	Indiquées	625	4,08	82
	M+I	875	4,10	115
Présumées	781	4,18	105	
Bachelor	Sous Terre			
	Mesurées	677	3,99	87
	Indiquées	228	3,53	26
	M+I	905	3,87	113
Présumées	197	4,45	28	

(1) Voir le communiqué de presse datant du 23 février 2026 intitulé: "Bonterra annonce une augmentation significative des ressources minérales aux gîtes Barry et Gladiator" pour plus de détails.

(2) Voir le communiqué de presse datant du 1 avril 2026 intitulé: "Bonterra annonce une augmentation significative des ressources minérales aux gîtes Bachelor et Moroy détenu à 100 % et fourni une mise à jour corporative" pour plus de détails.

Paramètres

1. Les définitions de l'ICM (2014) ont été suivies pour les ressources minérales.
2. Les ressources minérales sont présentées sans dilution et in situ, et sont considérées comme présentant des perspectives raisonnables d'extraction économique éventuelle. Les ressources minérales près de la surface sont contraintes par des surfaces d'optimisation de fosse, tandis que les ressources minérales souterraines sont contraintes par des formes de chantiers potentiellement exploitables. Les ressources minérales souterraines sont estimées à une teneur de coupure de 2,0 g/t Au. Les ressources minérales en fosse à ciel ouvert sont estimées à une teneur de coupure de 0,3 g/t Au.
3. Les ressources minérales sont estimées en utilisant un prix de l'or à long terme de 2 850 \$ US par once et un taux de change US\$/C\$ de 0,72.
4. Une largeur minimale d'exploitation minière de 1,75 m a été utilisée.
5. Les échantillons d'analyse ont été regroupés à l'intérieur des enveloppes de minéralisation en composites de 1,0 m de longueur. Une valeur de 0,001 g/t Au a été appliquée dans les cas où des intervalles de carottes de forage n'avaient pas été analysés.
6. Pour Barry, l'écrêtage des hautes teneurs a été effectué sur les données composites et établi au moyen d'une analyse statistique par zone pour l'or. L'écrêtage variait de 3,0 g/t à 50 g/t Au et a été appliqué aux composites à l'intérieur de chaque enveloppe filaire spécifique.
7. Pour Gladiator, l'écrêtage des hautes teneurs a été effectué sur les données composites et établi au moyen d'une analyse statistique par zone pour l'or. L'écrêtage variait de 10 g/t Au à 70 g/t Au et a été appliqué aux composites à l'intérieur de chaque enveloppe filaire spécifique.
8. Pour Barry, des valeurs de densité apparente variant de 2,63 à 2,95 t/m³ ont été appliquées aux différentes zones minéralisées, sur la base des mesures effectuées sur les carottes de forage du site, avec une moyenne de 2,81 t/m³ utilisée à des fins de déclaration.
9. Pour Gladiator, des valeurs de densité apparente variant de 2,41 à 2,99 t/m³ ont été appliquées aux différentes zones minéralisées, sur la base des mesures effectuées sur les carottes de forage du site, avec une moyenne de 2,78 t/m³ utilisée à des fins de déclaration.
10. Une interpolation des teneurs par la méthode de la distance inverse au cube (ID³) a été utilisée.
11. Les estimations de teneur sont basées sur des blocs parents de 2 m x 4 m x 4 m, avec des sous-cellules allant jusqu'à 0,25 m x 1 m x 1 m. Les paramètres de recherche ont été déterminés par variographie.
12. Un pilier couronne de 50 m a été appliqué à Gladiator.
13. Les totaux peuvent ne pas correspondre en raison des arrondis.

Paramètres

1. Les définitions CIM (2014) ont été respectées pour les ressources minérales.
2. Les ressources minérales sont présentées sans dilution externe et in situ, et sont considérées comme ayant des perspectives raisonnables d'extraction économique éventuelle. Les ressources minérales souterraines sont contraintes par des enveloppes de chantiers exploitables.
3. Les chantiers souterrains des ressources minérales sont optimisés avec une teneur de coupure de 2,0 g/t Au.
4. Les ressources minérales sont estimées en utilisant un prix de l'or à long terme de 2 850 \$US/oz et un taux de change US\$/C\$ de 0,72.
5. Une largeur minimale d'exploitation de 1,75 m a été utilisée.
6. Les ressources minérales ont été éliminées dans un rayon de 5 m autour des chantiers exploités.
7. Les échantillons d'analyse ont été regroupés en composites de 1 m de longueur à l'intérieur des enveloppes de minéralisation. Une valeur de 0,001 g/t Au a été appliquée pour les carottes non analysées.
8. L'écrêtage des teneurs élevées a été effectué sur les composites et déterminé par une analyse statistique par zone pour l'or. Les seuils d'écrêtage de Bachelor variaient de 40 g/t à 45 g/t Au et ont été appliqués aux composites à l'intérieur de chaque solide spécifique. Pour Moroy, un seuil d'écrêtage de 30 g/t a été appliqué aux composites à l'intérieur de chaque solide spécifique.
9. Les valeurs de densité apparente appliquées aux différentes zones minéralisées du gîte de Bachelor variaient de 2,79 à 2,82 t/m³, basées sur les mesures prises à partir des carottes forées sur site, avec une moyenne de 2,81 t/m³ utilisée pour la déclaration. Les valeurs de densité apparente appliquées aux différentes zones minéralisées du gîte Moroy variaient de 2,68 à 2,87 t/m³, basées sur les mesures prises à partir des carottes forées sur le site, avec une moyenne de 2,80 t/m³ utilisée pour la déclaration.
10. L'interpolation par blocs ID3 a été utilisée.
11. Les estimations de teneur sont basées sur des blocs parents de 2 m × 4 m × 4 m avec des sous-blocs allant jusqu'à 0,25 m × 1 m × 1 m. Les paramètres de recherche ont été déterminés par variographie.
12. Un pilier couronne de 50 m a été appliqué à Moroy.
13. Les chiffres peuvent ne pas correspondre exactement en raison des arrondis



Bonterra Resources Inc.

info@btrgold.com

+1 (819) 825-8678

2872 Sullivan Road, Suite No. 2
Val-d'Or, QC J9P 0B9 Canada